

ふく おか し みん たい いく かん

福岡市民体育館



福岡市民体育館は、大規模改修工事に伴い、**補助競技場・プール・本館（トレーニング室を含む）は無くなりました**が、競技場（アリーナ）のみの施設として令和4年5月1日からリニューアルオープンしました。

施設案内



アリーナ（観客席に囲まれた大規模な競技場）

バレーボールコート3面・バドミントンコート10面分の面積となり、観客席は固定席約2400席・移動式観覧席約900席の計3300席あります。※常設のバスケットボールリングがありませんので、大会を除くバスケットボールの利用ができません。



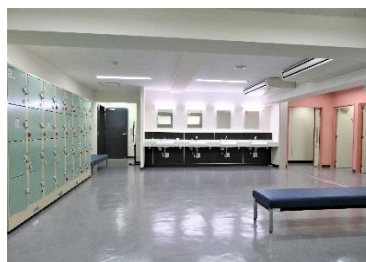
会議室

定員12名まで利用できます。また、競技場同様、事前にご予約が必要となります。※飲食不可



役員用控室

大会関係者用として、定員12名が2部屋・定員6名が1部屋あります。※飲食可



更衣室

広々としたスペースでゆったりと利用できます。コインロッカーは30円の料金が必要です。



シャワー室

更衣室内に個別のシャワー室を設けています。脱衣スペースもあり、全室鍵付きです。



駐車場

- ◆一般駐車場（南側・写真左）：64台
※軽自動車専用3台を含む。
 - ◆大会主催者・役員用駐車場（北側・写真右）：16台
※おもいやり駐車場2台を含む。
- また、自転車・原付・バイク専用駐輪場もあります。

専用利用

大会が行われていない時間枠には専用利用（10名様以上）として競技場を利用できます。

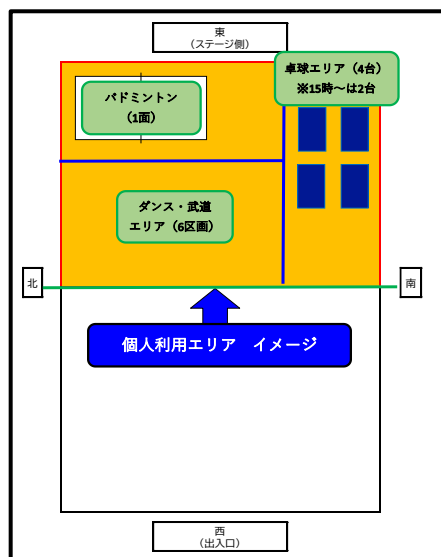
予約は、競技場1/2面・競技場1/3面・競技場1/5面より可能です。（種目により異なります）

「*福岡市公共施設案内・予約システム」に登録済みの団体は、インターネットもしくは体育館内に設置している端末より予約できます。

非登録でご利用の方は体育館に直接ご来館のうえ、窓口での申込みとなりますので、事前に施設の空き状況を電話でご確認ください。

※「福岡市公共施設案内・予約システム」・・・福岡市の公共施設の案内や利用予約ができるシステム。
福岡市民体育館ではグラウンド等を除く【福岡市内の体育館のみ】利用する団体の登録が可能。

個人利用（卓球・バドミントン・武道ダンス系のみ）



福岡市民体育館では、月に数回の個人利用日を設けています。大会がない日となりますので、月ごとに日程が変わります。ホームページまたは受付・電話でお問い合わせ下さい。

≪予約方法≫

電話による事前予約制となっており、予約期間は

【利用日の属する週の前週の月曜日から利用日当日まで】です。

【時間枠】※延長不可

①9：00～11：00 ②11：00～13：00 ③13：00～15：00

④15：00～17：00 ⑤17：00～19：00 ⑥19：00～21：00

交通アクセス



福岡市営地下鉄：「千代田駅」⑥番出口より徒歩5分

西鉄バス：「千代田」バス停より徒歩3分

JR九州鹿児島本線：「吉塚駅」より徒歩10分

【お問い合わせ先】福岡市民体育館

〒812-0045 福岡市博多区東公園8-2

TEL：092-641-9135 FAX：092-641-9139



HP



Instagram



Twitter



Facebook